

Satzung 21-07 "Silberweg" Legende

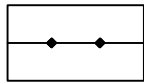
Signaturen gemäß der Verordnung über die Ausarbeitung der Bauleitpläne und die Darstellung des Planinhaltes (Planzeichenverordnung 1990 - PlanzV 90)

3. Bauweise, Baulinien, Baugrenzen gem. § 9 Abs. 1 Nr. 2 BauGB
i. V. m. §§ 22 und 23 BauNVO



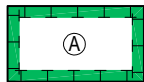
Baugrenze

8. Hauptversorgungs- und Hauptabwasserleitungen gem. § 5 Abs. 2 Nr. 4 und Abs. 4, § 9 Abs. 1 Nr. 13 und Abs. 6 BauGB

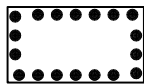


oberirdisch
hier: 10 KV Hochspannungsleitung

13. Planungen, Nutzungsregelungen, Maßnahmen und Flächen für Maßnahmen zum Schutz, zur Pflege und zur Entwicklung von Natur und Landschaft gem. § 5 Abs. 2 Nr. 10 und Abs. 4, § 9 Abs. 1 Nr. 20, 25 und Abs. 6 BauGB

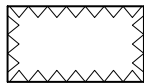


Umgrenzung von Flächen für Maßnahmen zum Schutz, zur Pflege und zur Entwicklung von Natur und Landschaft



Umgrenzung von Flächen mit Bindungen für Bepflanzungen und für die Erhaltung von Bäumen, Sträuchern und sonstigen Bepflanzungen sowie von Gewässern

15. Sonstige Planzeichen



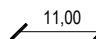
Umgrenzung der Flächen, die von der Bebauung freizuhalten sind



Grenze des räumlichen Geltungsbereiches der Satzung

Legende zum Festlegungsriß

 3,00 Parallelität (die längeren Striche geben die parallelen Linien an)

 11,00 Spann-, Abstands- oder Breitenmaße

 Rechtwinkligkeit

 Geradheitszeichen

Für die Festlegungen der Begrenzungen neu festgesetzter sowie bei Veränderung in Bezug auf Linienführung und/oder Kronenbreite vorhandener Verkehrsflächen gelten über die hier getroffenen Festsetzungen hinaus die aufgrund dieses Bebauungsplanes zu erstellenden Strassenentwurfspläne.

Bei Baumassnahmen ist die Durchführbarkeit der Festlegung - ggf. örtlich - zu überprüfen.
Regressansprüche an die Stadt Detmold sind ausgeschlossen!